

[illegible]

DETALHE 01 - GUARDA-CORPO E CORRIMÃO

SEM ESCALA

CURVATURA EXIGIDA

REQUISITOS - GUARDAR-CORPOS

- A) RESISTIR A CARGA TRANSMITIDAS POR CORRIMÃOS NELES FIXADOS OU RESISIR A UMA FORÇA MÍNIMA DE 730 NM ADOTANDO O CASO QUE SE CONSTITUIR MAIOR ESPORTE.
- B) TER PAINÉIS, LONGARINAS E ASSEMBLAGEADOS CAPAZES DE RESISTIR A 1200N.
- C) TER VÃO MÁXIMO DE 15 CM ENTRE LONGARINAS OU BALAUSTRÉS
- D) A ALTURA DOS GUARDA-CORPOS INTERIORS, DEVE SER DE NO MÍNIMO 1,05 m
- E) A ALTURA DOS GUARDA-CORPOS EXTERIORS, DEVE SER DE NO MÍNIMO 1,30 m

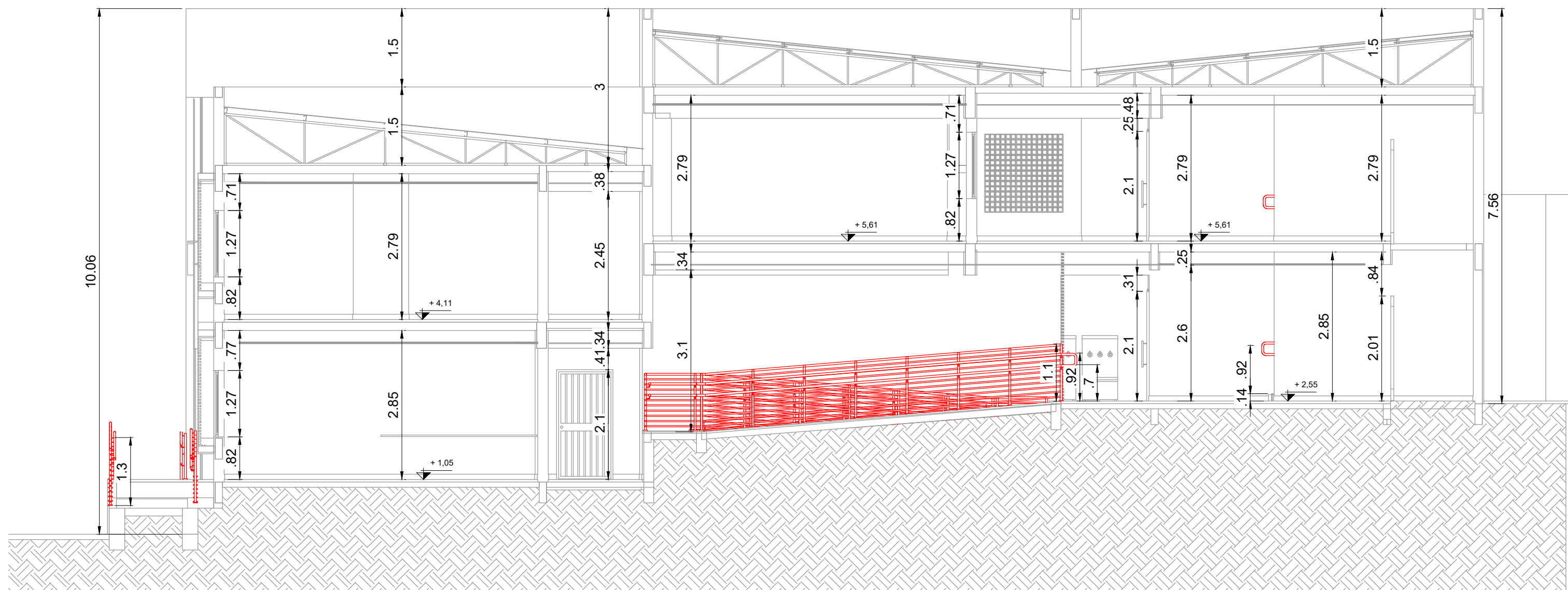
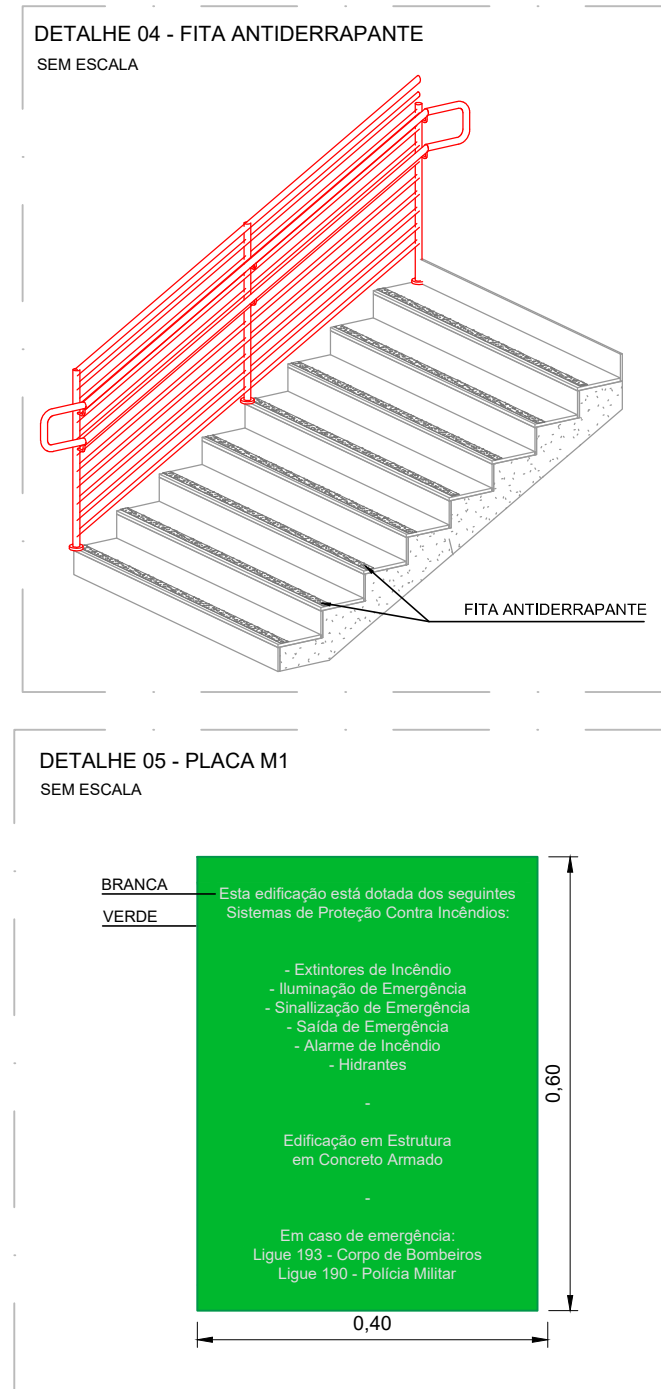
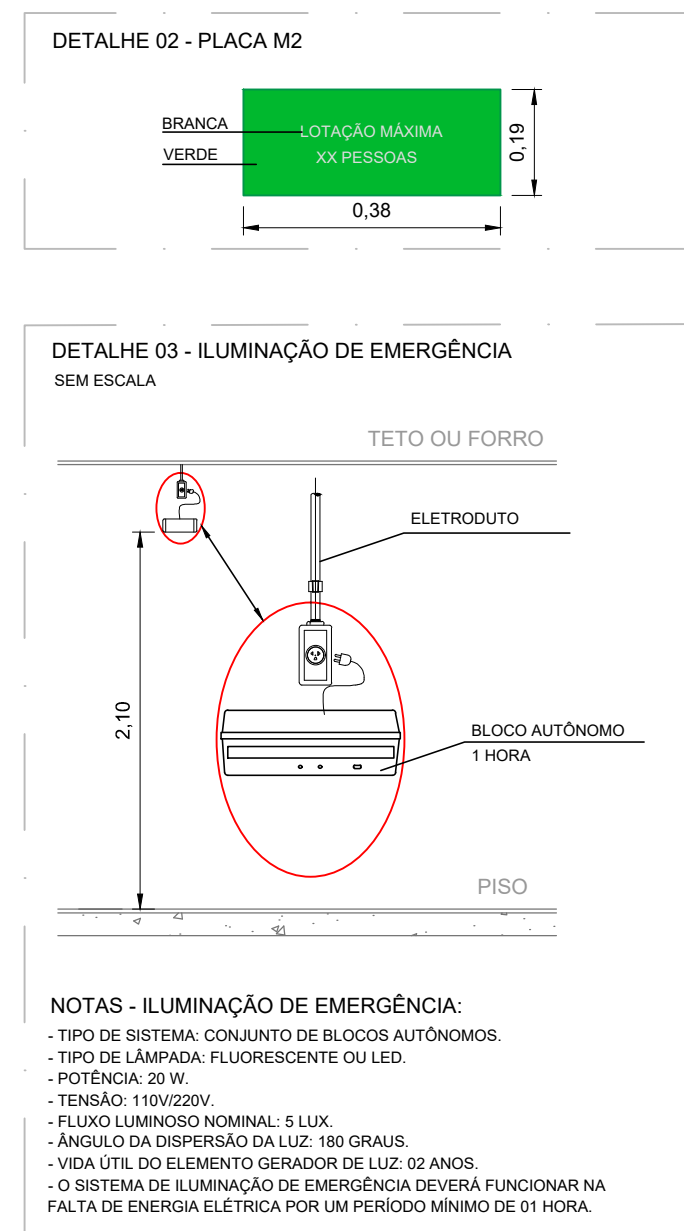
REQUISITOS - CORRIMÃOS

- A) SER OBRIGATORIAMENTE COLOCADOS DE AMBOS OS LADOS DA ESCADA;
- B) SEREM CONSTRUÍDOS DE FORMA A PERMITIR CONTÍNUO ESCORREGAMENTO DAS MÃOS LONGO DO COMPARTIMENTO.
- C) OS CORRIMÃOS DEVEM TER AFASTAMENTO MÍNIMO DE 40 MM DE PAREDES, OU OUTRA ESTRUTURA À QUE ESTÃO FIXADOS.
- D) OS CORRIMÃOS DEVEM TER PROLONGAMENTO, SEMPRE QUE FOR POSSÍVEL, DE NO MÍNIMO 20 CM DO INÍCIO E TÉRMINO DA ESCADA COM SUAS EXTREMIDADES VOLTADAS PARA A PAREDE OU COM SOLUÇÃO ALTERNATIVA.
- E) OS CORRIMÃOS DEVEM RESISTIR A UMA CARGA DE 800N, APLICADA EM QUALQUER PONTO.

REQUISITOS - DEGRAUS:

- A) TEREM ALTURA (H) ENTRE 16 E 18 cm;
- B) A LARGURA DO DEGRAU (B) DIMENSIONADA PELA FÓRMULA:
 $63 \text{ cm} < (2h + b) < 64 \text{ cm}$
- C) TEREM O LANCE MÍNIMO DE TRÊS DEGRAUS, CONTANDO-SE ESTES PELO "N" DE ESPELHOS
- D) TEREM OS DEGRAUS BALECADOS QUANDO, EXCEPCIONALMENTE, O LANCE DA ESCADA FOR CURVO (DEGRAUS EM LEQUE), A MEDIDA "B" (LARGURA DO DEGRAU), NESTE CASO, É FEITA PERPENDICULARMENTE À PROJEÇÃO DA BORDE (NARIZ) DOS DEGRAUS ANTERIOR E A 60 cm DA EXTREMIDADE MAIS ESTREITA DO MESMO.
- E) A PARTE MAIS ESTREITA DO DEGRAU DEVE TER NO MÍNIMO 15 cm.

EXTENSAO



RUA VINETE E UM

RUA LOURDES SOUZA SANTOS

ÁREA PROJETADA
823,75 m²

ÁREA CONSTRUÍDA
1.643,00 m²

N
S
E
O

NOTAS

- MEDIDAS E NÍVEIS EM METROS;
- VERIFICAR DETALHES PARA INSTALAÇÃO DOS ELEMENTOS DE SEGURANÇA;
- ALTERAÇÕES NESTE PROJETO SOMENTE COM AUTORIZAÇÃO EXPRESSA DA EMPRESA PROJETISTA

REFERÊNCIAS:

- PLANILHA DE QUANTITATIVOS;
- MEMORIAL DESCRITIVO E ESPECIFICAÇÕES TÉCNICAS.

